

Impact de l'enseignement sur la prise en charge des arrêts cardiaques intra hospitaliers

Dr Gilles ROUSSEL CESU 50

Extrait du mémoire du DIU de pédagogie appliquée à
l'enseignement de la médecine d'urgence

23ème colloque des CESU Annecy janvier 2010

Evaluer, c'est mesurer pour décider

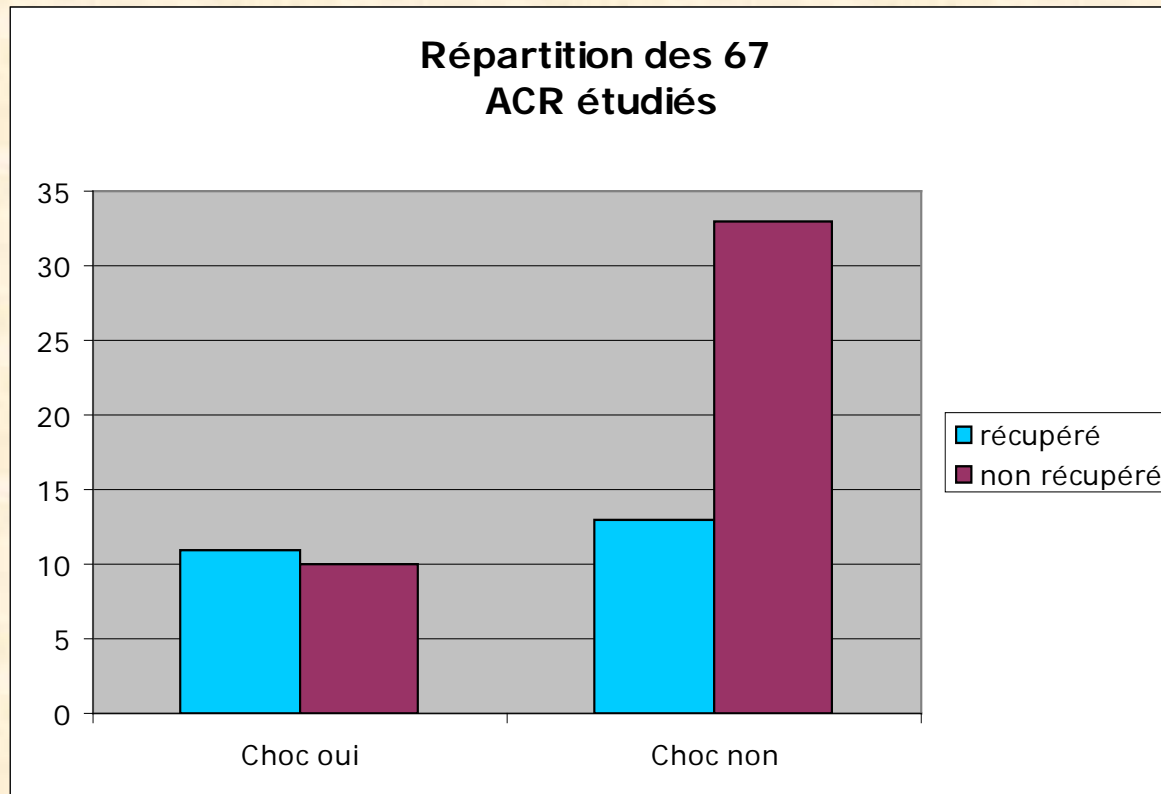
Il n'y a pas de véritable évaluation en
dehors de la vraie vie

Le but initial: mesurer le résultat réel de la formation et en tirer des axes d'amélioration possible de l'enseignement

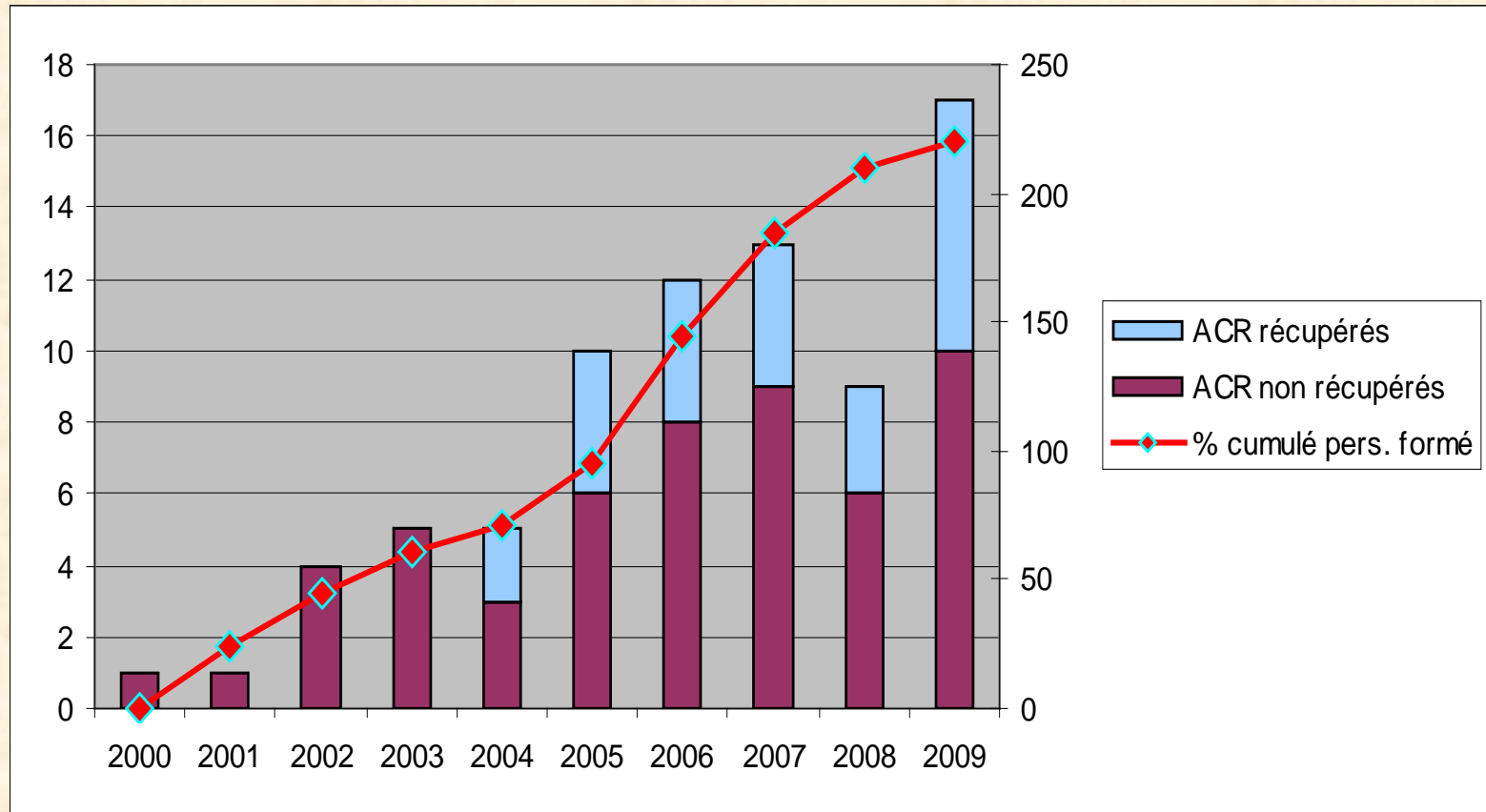
Le critère: nombre d'arrêts cardiaques récupérés par rapport au nombre total pris en charge

(récupération = transfert possible en réanimation)

Les résultats (2004-2010) : 35.8% d'A.C. récupérés



Le rôle de la formation



En conclusion

- Confirmation du bien fondé de la formation
- Mesures comparatives sur plusieurs années

mais

- Aucun retour possible sur les axes d'amélioration